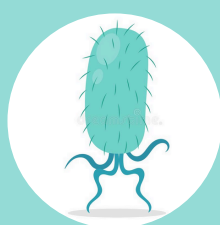


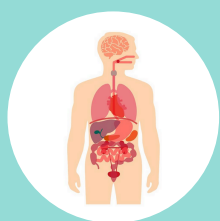
# Síndrome Urémico Hemolítico



Enfermedad endémica grave producida por la bacteria Escherichia coli



Afecta principalmente a niños menores de 5 años



Compromete Riñón, Sangre, Sistema Nervioso Central, Corazón y Páncreas



400-500 casos nuevos por año, responsable del 5-10% de trasplantes renales en pediatría

## ¿COMO SE CONTRAE?

POR EL CONSUMO DE:

- AGUA CONTAMINADA
- ALIMENTOS CONTAMINADOS O MAL COCIDOS, PRINCIPALMENTE CARNE



- PRODUCTOS LÁCTEOS SIN PASTEURIZAR
- VERDURAS CRUDAS MAL LAVADAS
- FALTA DE HIGIENE AL MANIPULAR ALIMENTOS

## QUE DEBEMOS HACER



COCINAR MUY BIEN LAS CARNES, SOBRE TODO CARNE PICADA, (NO DEBEN QUEDAR ROSADAS NI JUGOSAS POR DENTRO)



EVITAR LA CONTAMINACION CRUZADA ENTRE ALIMENTOS CRUDOS Y COCIDOS (IDEAL USAR DISTINTAS TABLAS)



CONSUMIR AGUA POTABLE, ANTE DUDAS AGREGAR 2 GOTITAS DE LAVANDINA POR LITRO DE AGUA



LAVAR FRUTAS Y VERDURAS CON AGUA POTABLE ANTES DE SU CONSUMO



CONSUMIR SOLAMENTE LACTEOS PASTEURIZADOS, Y CUIDAR LA CADENA DE FRÍO

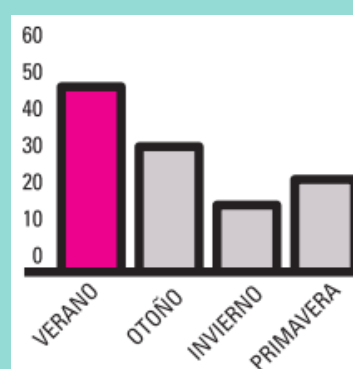


MANTENER LA HIGIENE DE LAS MANOS Y UTENSILIOS, SOBRETODOS ANTES DE MANIPULAR ALIMENTOS



## ¡EL SUH PUEDE PREVENIRSE!

AUMENTEMOS LOS CUIDADOS TODO EL AÑO ¡PERO SOBRE TODO EN VERANO!



NUMERO DE CASOS SEGÚN LA ESTACIÓN DEL AÑO